

Notre environnement

La Résidence Les Rives d'Allier est installée à Pont-du-Château, à 15 km de Clermont-Ferrand. Située à proximité de l'Allier, elle bénéficie d'un environnement calme et verdoyant. Son grand jardin clos est équipé de deux parcours de marche qui permettent d'entretenir la condition physique.



Nos solutions d'accueil

♥ Séjour permanent

Un accompagnement 24h/24 et 7j/7 dans un environnement adapté et sécurisé lorsque la prise en charge médicalisée est nécessaire.

♥ Hébergement temporaire

Pour une convalescence, en sortie d'hospitalisation, un besoin ponctuel de repos ou pendant les vacances de vos proches...

♥ Unité Alzheimer

Un accompagnement spécifique pour les personnes souffrant de la maladie d'Alzheimer ou de troubles apparentés.

♥ Unité grande dépendance

Un espace dédié à la prise en soin des personnes présentant un état de grande dépendance physique ou psychique.

Pour vous rendre à la résidence

- **En voiture**
À 15 km de Clermont-Ferrand
Facilement accessible depuis l'autoroute A71, sortie 1.4 à 7 km de la résidence
À proximité de l'intersection des axes autoroutiers Paris-Barcelone et Lyon-Bordeaux
Parking gratuit à disposition des visiteurs
- **En bus**
Ligne 36, arrêt "Croix blanche" à 15 mn à pied
- **En train**
Gare SNCF de Pont-du-Château à 500 m de la résidence
- **En avion**
Aéroport de Clermont-Ferrand à 9 km de la résidence

Résidence Les Rives d'Allier

Chemin de Paulhat - 63430 Pont-du-Château
Tél.: 04 73 83 44 31 - Fax : 04 73 83 15 36
rives-chateau@domusvi.com

Retrouvez-nous sur
www.domusvi.com

0 800 145 819 Service & appel gratuits

L'offre DomusVi à proximité

- Agence d'aide à domicile
Clermont-Ferrand - Tél. : 04 27 04 27 44

Résidence médicalisée Les Rives d'Allier Pont-du-Château



Document & photos non contractuels - Crédits photos : DR, Meero, Blacknegative, Shutterstock - Décembre 2019
LES RIVES D'ALLIER - Siège social : Chemin Paulhat - 63430 Pont-du-Château - SARL au capital de 6 500 € - 491 818 779 RCS CLERMONT-FERRAND - APE 8730A - L'abus d'alcool est dangereux pour la santé, consommez avec modération - Ne pas jeter sur la voie publique.

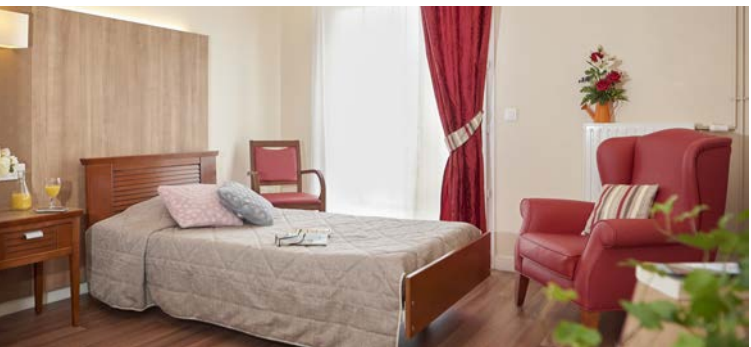


Domus 
En toute confiance



Un lieu conçu pour votre confort et votre bien-être

- **Un grand jardin clos très calme** et aménagé de terrasses, de parcours de marche et d'espaces de repos
- **Des espaces intérieurs spacieux**, lumineux, une décoration soignée
- **Des salons de repos** avec télévision et espace lecture
- **La climatisation** dans les espaces de vie
- **Des chambres spacieuses** personnalisables avec salle de bains individuelle ; certaines disposent d'une terrasse ou d'un balcon
- **Un espace multimédia**, le Wifi
- **Un salon de coiffure** et d'esthétique (voir tarifs affichés)
- **Les animaux de compagnie bienvenus** sous conditions



Nos atouts

- ♥ **Un environnement calme** et verdoyant à proximité de l'Allier
- ♥ **Des solutions d'accueil diversifiées** pour s'adapter à l'évolution de vos besoins
- ♥ **Des activités à visée thérapeutique**, culturelle, ludique et sociale variées et régulières

La restauration DomusVi

- **Des repas variés** et savoureux cuisinés sur place
- **Des fruits et légumes de saison** privilégiés
- **Des menus élaborés** par une diététicienne
- **Le respect des préférences** et régimes alimentaires
- **Le petit-déjeuner servi en chambre**, le déjeuner et le dîner au restaurant
- **Un restaurant** ouvert aux invités sur réservation
- **Des vins à la carte**



Des activités et animations à partager

- **Des animations** pour votre détente et susciter votre curiosité : débat à thème en partenariat avec l'association Citoyennage...
- **Des activités comme à la maison**, divertissantes : peinture, cuisine, activités manuelles...
- **Des ateliers** à visée thérapeutique : musicothérapie, gymnastique douce, repas comme à la maison...
- **Des activités intergénérationnelles** avec les enfants et jeunes de l'agglomération clermontoise
- **Des sorties variées** : courses au marché, visites à la ferme, expositions culturelles ou artistiques...



L'accompagnement personnalisé DomusVi

- **Une entrée en résidence étudiée** avec vous et vos proches
- **Une écoute attentive** pour déterminer votre projet de soin
- **Une attention permanente** à votre bien-être
- **Un dialogue favorisé** avec vos proches
- **Une équipe formée et qualifiée** à votre écoute, des professionnels libéraux peuvent compléter la prise en charge